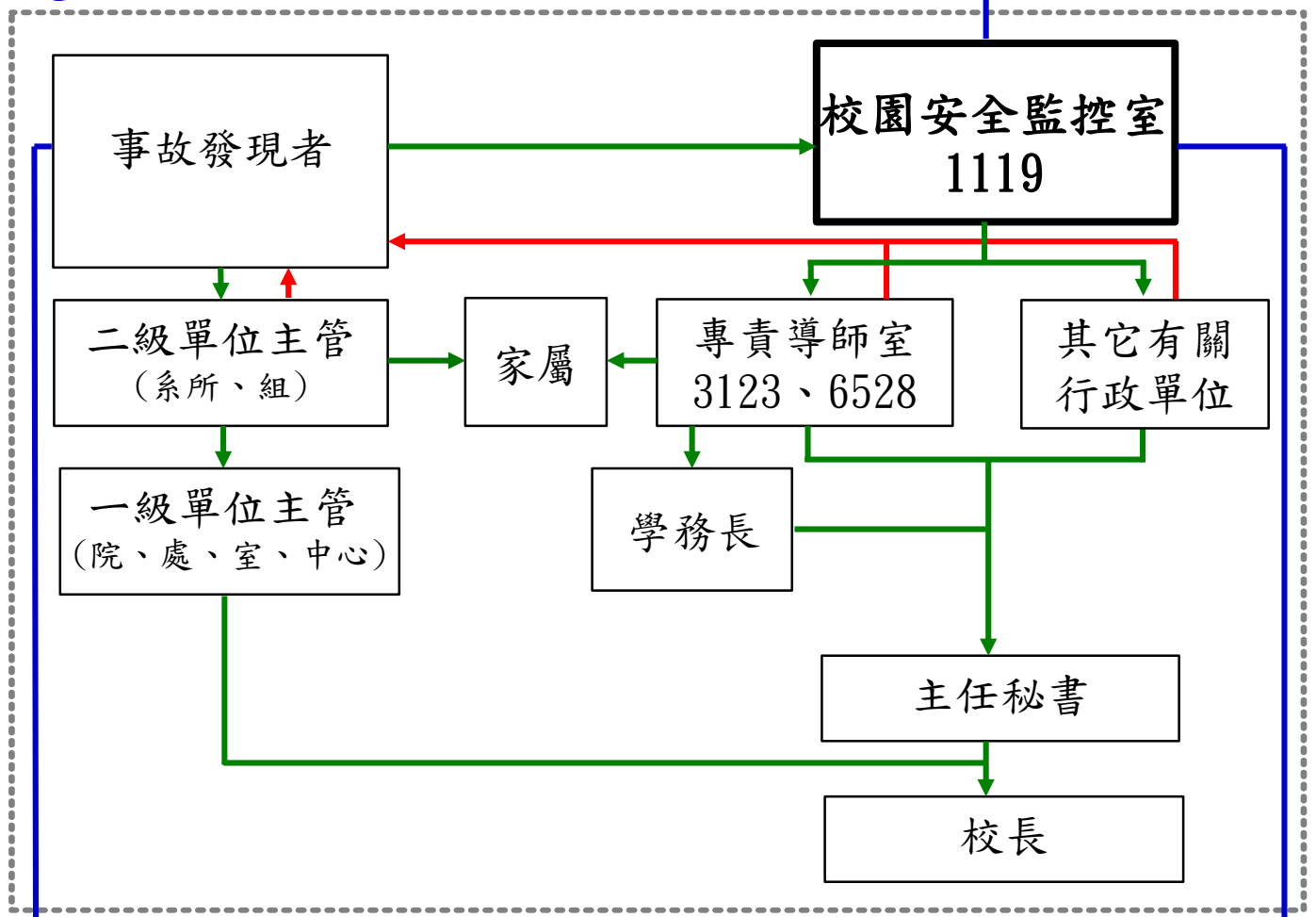


國立臺灣師範大學緊急應變通報及聯絡圖

教育部校安中心	3343-7855、7856
行政院原子能委員會	0800-088-928
臺北市政府環保局	1999、2720-8889#7254、7264
北區環境事故專業技術小組	8285-6973
臺北市政府勞檢處	0910-992-707



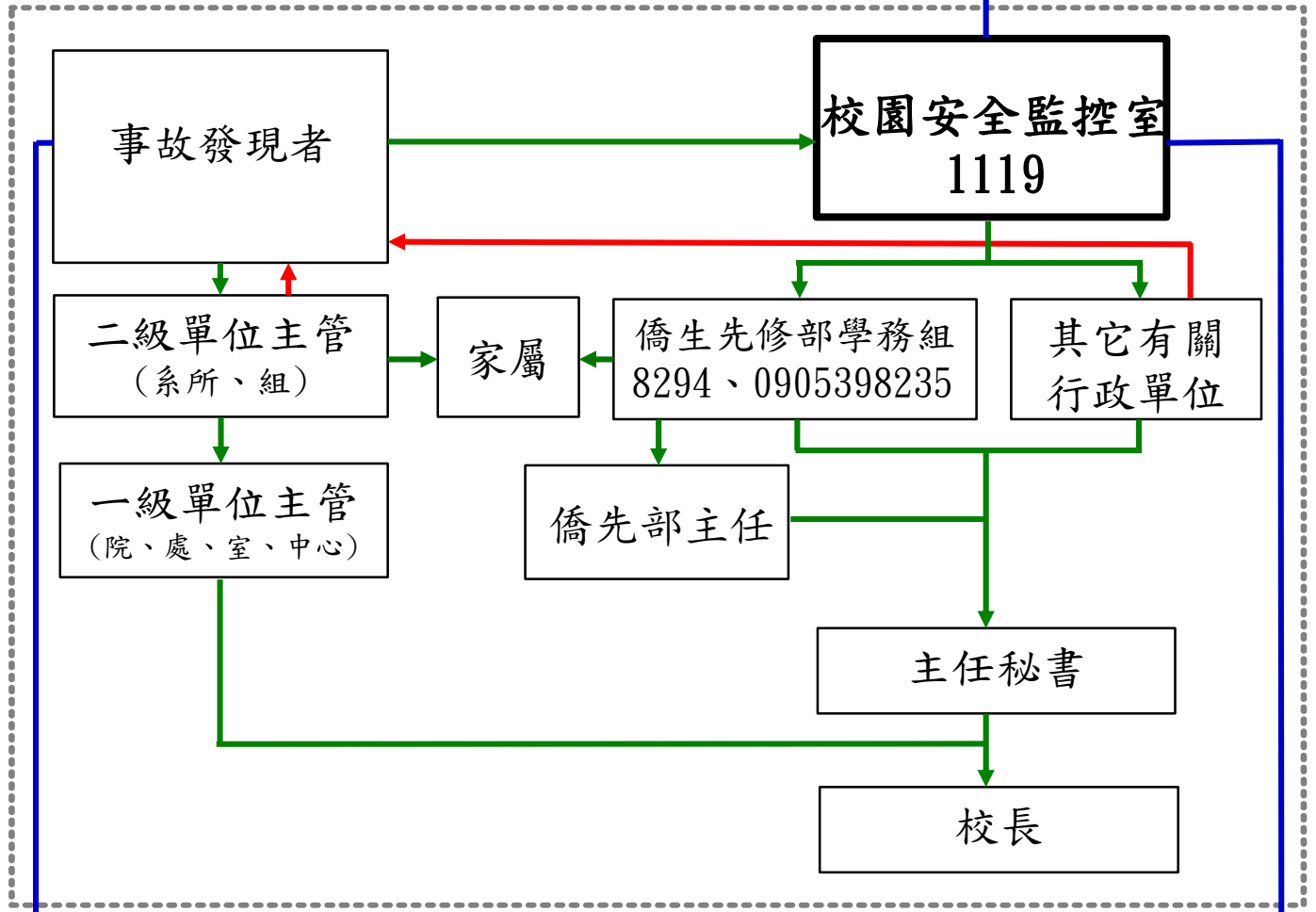
消防局	119
臺大醫院急診室	2312-3456 轉 65651
三軍總醫院(汀州院區)	2365-9055 轉 11306~11308
臺北榮總毒物科	2871-7121、2875-7525

系所名稱：	事故對外通報，上班時間為環境安全衛生中心、非上班時間為監控室： 1. 重大職業災害(死亡、3人以上罹災或1人以上住院)8小時內，通報事發所在地勞檢處。 2. 事故發生地點為游離輻射實驗場所，應立即通報原能會。 3. 事故發生地點為毒化物運作實驗場所，應於事故發生30分鐘內，通報臺北市政府環保局。
系所主管姓名：	
系所主管電話：	
緊急聯絡人姓名：	
緊急聯絡人電話：	

→ 發生事故校內通報
 → 協助處理
 → 對外通報及尋求協助

國立臺灣師範大學緊急應變通報及聯絡圖(林口校區)

教育部校安中心	3343-7855、7856
新北市政府環保局	1999、0800-066666
北區環境事故專業技術小組	8285-6973
新北市政府勞檢處	2260-0050 (AM9:00-PM6:00) 0963-700-877 (PM6:00-AM9:00)



消防局	119
林口長庚醫院	03-3281200轉2143
臺北榮總毒物科	2871-7121、2875-7525

系所名稱：	事故對外通報，上班時間為環境安全衛生中心、非上班時間為監控室： 1. 重大職業災害(死亡、3人以上罹災或1人以上住院)8小時內，通報事發所在地勞檢處。 2. 事故發生地點為游離輻射實驗場所，應立即通報原能會。 3. 事故發生地點為毒化物運作實驗場所，應於事故發生30分鐘內，通報新北市政府環保局。
系所主管姓名：	
系所主管電話：	
緊急聯絡人姓名：	
緊急聯絡人電話：	

→ 發生事故校內通報
 → 協助處理
 → 對外通報及尋求協助